

# Les spectacles Jeune public

## COMPAGNIE P14

MARIONNETTES - MUSIQUE - THÉÂTRE - BURLESQUE





# LA COMPAGNIE P14

La Compagnie P14, créée en avril 2013, est basée à Amiens.

Elle a pour but de produire et diffuser des créations théâtrales et de mener des actions culturelles. Les projets de la compagnie sont initiés par Mylène Gueriot, à la fois comédienne et metteuse en scène.

Entourée d'artistes et de techniciens du spectacle vivant, tous professionnels, la Compagnie P14 défend l'idée d'un théâtre populaire et intelligent. Parce qu'il est évident pour l'équipe P14 qu'un moment de divertissement n'est pas fait pour se vider la tête mais bien pour la remplir. La recherche et la curiosité sont au centre de nos créations.

- 2014 : "Frisson(s)" un divertissement pour enfants, mais pas seulement sur les frayeurs enfantines.
- 2015 : "Les Mots des riches, les mots des pauvres" de Jean-Louis Fournier, une comédie sociale.
- 2016 : "Les Femmes de l'effort".
- 2017 : "Une Fantaisie du Docteur Ox", l'adaptation d'une nouvelle de Jules Verne
- 2018 : "Nils et Selma", spectacle marionnettes et objets.
- 2019 : "Michette" seule en scène burlesque.
- 2021 : Création du Festival Pluridisciplinaire LES TOURBERIES
- 2022 : "La Nuit de Scrooge" spectacle adapté du texte de Charles Dickens.
- 2023 : production du spectacle "La Machine" et "Talk Show"
- 2024 : création "Talk Show"

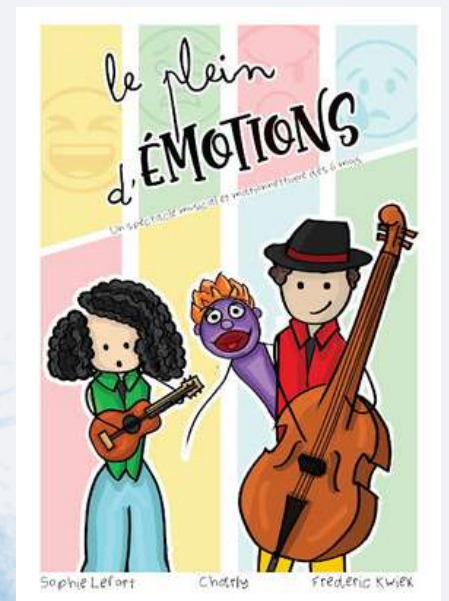
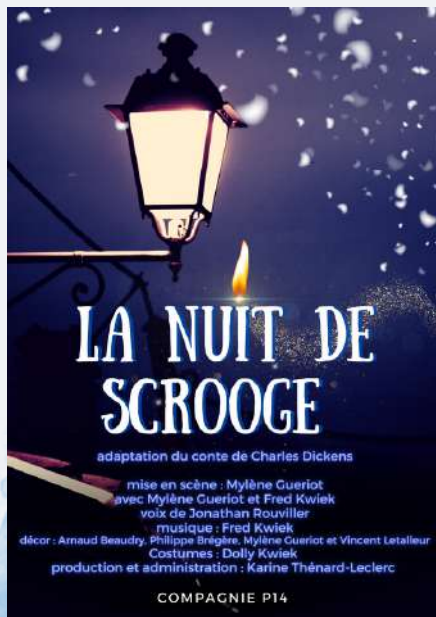
et de 2015 à 2019 : résidence de territoire basée au Centre Culturel St Exupéry à Glisy (80)  
et depuis Janvier 2021, résidence pluridisciplinaire d'interprétation du Patrimoine de Glisy

La Compagnie P14 c'est aussi...

Une douzaine de lecture-spectacle en diffusion

Une dizaine de Bastringue en P14

Un Festival Pluridisciplinaire LES TOURBERIES



## LES SPECTACLES EN TOURNÉE...

# LA NUIT DE SCROOGE

texte de Charles Dickens

Adaptation et Mise en scène de Mylène Gueriot

Avec Mylène Gueriot et Fred Kwiek

voix narration : Jonathan Rouviller

Création musicale : Fred Kwiek

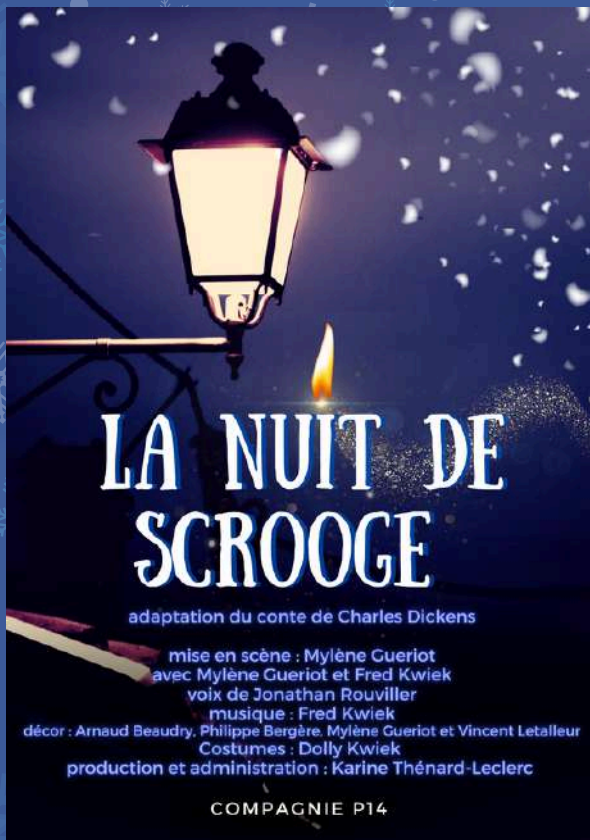
création lumière : Benoit André

Conception décor : Arnaud Beaudry, Philippe Brègère, Mylène Gueriot et Vincent Letalleur

Costumes : Dolly Kwiek

Production et administration : Karine Thénard-Leclerc

Captation vidéo : Arnaud Beaudry



## UN CLASSIQUE DE LA LITTÉRATURE À PARTAGER EN FAMILLE

L'HISTOIRE S'OUVRE SUR UNE VEILLE DE NOËL BRUMEUSE DANS UN « FROID VIF ET PERÇANT ».

SCROOGE, CET INCURABLE AVARE SANS COEUR NE CONNAÎT NI LA BONTÉ, NI LA BIENVEILLANCE ET DÉTESTE NOËL QU'IL QUALIFIE DE « BALIVERNE ».

TROIS FANTÔMES VONT TENTER DE LE GUERIR EN LUI PROPOSANT UN VOYAGE DANS LE TEMPS. SCROOGE SAURA-T-IL RETROUVER L'ESPRIT DE PARTAGE ET DE GÉNÉROSITÉ ?

LA COMPAGNIE P14 VOUS INVITE À VOYAGER AU DESSUS DES TOITS DE LONDRES POUR DÉCOUVRIR CE CHEF D'OEUVRE DE LA LITTÉRATURE. UNE ADAPTATION BURLESQUE ET MUSICALE À PARTAGER EN FAMILLE.

À PARTIR DE 5 ANS  
DURÉE : 50 MINUTES  
SPECTACLE AUTONOME TECHNIQUEMENT



### FICHE TECHNIQUE

Jauge de 200 personnes max

4 heures de montage

1 heure de démontage

Obscurité nécessaire

Autonomie Technique

Deux représentations possible par jour

Durée du spectacle de 55 minutes

Espace de 4m x 5m avec 1 m de coulisse

Prise en 16A



VIDÉO BANDE ANNONCE DU SPECTACLE



# UNE FANTAISIE DU DOCTEUR OX

D'après l'oeuvre de Jules Verne  
adaptation et mise en scène : Mylène Gueriot  
avec Mylène Gueriot et Guillaume Paulette  
création lumière et régie : David Crevet  
musique : Simon Postel  
costumes : Mylène Gueriot et Bertrand Sachy  
décors : Dominique et Mylène Gueriot  
administration et production : Karine Thénard-Leclerc



QR CODE Bande annonce

Tout public à partir de 5 ans  
idéal en séance familiale

Dans le village de Quiquendone, les habitants sont mous et paisibles. Leur quotidien va être bouleversé avec l'arrivée d'un savant fou et de son expérience farfelue. Le Docteur Ox et son assistant Ygène distribuent un gaz hilarant par l'éclairage public. Les quiquendonniens éprouvent alors des passions, des discussions, des débats, des bagarres ... La ville est sens dessus dessous. Tellement emportée par ses passions qu'elle s'engage dans un conflit avec la ville voisine, Virgamem. Le Bourgmestre de la ville et ses habitants arriveront-ils à dépasser cette folie furieuse?

Un spectacle burlesque, haut en couleurs, porté par deux comédiens qui interprètent une douzaine de personnages à un rythme effréné. Une farce qui met à l'honneur l'humour de Jules Verne. C'est l'adaptation d'une nouvelle de Jules Verne qui s'amuse à torturer un village sans problème. Le Pouvoir, la politique, les débats, les passions amoureuses, tout est perturbé par l'installation du Docteur Oz, même les animaux et les végétaux s'y mettent... Comment les quiquendonniens retrouveront-ils paix et sérénité ?

Un spectacle pour les petits et les grands grâce aux différents niveaux de lecture, qui permettent de passer un bon moment de divertissement en famille.



## FICHE TECHNIQUE

Jauge de 200 personnes max

4 heures de montage

2 heures de démontage

Obscurité nécessaire

Autonomie Technique

Deux représentations possible par jour

Durée du spectacle de 55 minutes

Espace de 4m x 5m avec 1 m de coulisse

Prise en 16A





# Divers Hivers

Un spectacle Très Jeune Public  
visuel et musical

CONTES ET MUSIQUE POUR  
HIBERNATION FESTIVE

Poésie, création visuelle et musicale sont au cœur de ce projet.

Une nouvelle fois, c'est le duo d'artistes composé de la comédienne et metteuse en scène Mylène Gueriot et du musicien Fred Kwiek qui sera en scène et concevra ce projet.

Fort de l'expérience de plusieurs spectacles Jeune Public et d'un public familial, la Compagnie D14 se lance dans cette nouvelle création avec l'envie de s'adresser au très Jeune Public. Concevoir un spectacle pour les enfants âgés de 2 à 6 ans et partager avec eux un temps d'émerveillement.

Un vent de poésie voyagera sur ce décor élaboré dans les teintes de bleu et de blanc, figurant une forêt conçue en tissus. Un voyage tout doux pour s'émerveiller et pourquoi pas apprendre à s'endormir tranquillement, en imitant les loirs et les ours...

## Quelle est la vie de la Nature en hiver ?

Dans un paysage enneigé, les animaux de la forêt seront mis en scène grâce à la conception de marionnettes et par la manipulation d'objets. Les marionnettes sur table s'éveilleront un court instant et guideront le public dans cette découverte hivernale.

La composition musicale rythmera cette saison. Berceuses et chansons séquenceront les chapitres de ces différents hivers.

DIVERS HIVERS, parce que nous avons chacun notre façon d'appréhender cette saison. L'hibernation, l'hivernage et ses migrations seront au cœur de ce spectacle pluridisciplinaire.

Une fable hivernale, toute en poésie et en musique

### FIGHE TECHNIQUE

Montage : 3 heures - démontage 1 heure  
2 représentations possibles par jour  
espace de jeu : 5m x5m et 2 m hauteur  
proximité Prise 16 A

obscurité totale ou partielle dans l'espace de jeu

Durée :35 minutes environ

2 artistes en tournée au départ de Amiens

Prévoir une salle pour loge



Texte et mise en scène : Mylène Gueriot  
Avec Mylène Gueriot et Fred Kwiek  
Composition musicale : Fred Kwiek

Scénographie et conception visuelle : Amaud Beaudry, Mylène Gueriot, Vincent Letalleur

Création vidéo : Amaud Beaudry

Costumes : Mylène Gueriot et Dolly Kwiek

Administration et production : Karine Thénard-Leclerc





# LE PLEIN D'ÉMOTIONS

spectacle écrit et interprété par

FRED KWIEK ET SOPHIE LEFORT

musique : Fred Kwiek et Sophie Lefort

conception marionnette : Dolly Kwiek

regard extérieur : Mylène Gueriot

administration et production : Karine Thénard-Leclerc

Jeune public de 6 mois à 3 ans

En Musique et en chanson, Charly apprend à dompter ses émotions,

Accompagné par Fred et Sophie, Charly va partir à la découverte des quatre grandes émotions qui l'habitent.

La joie

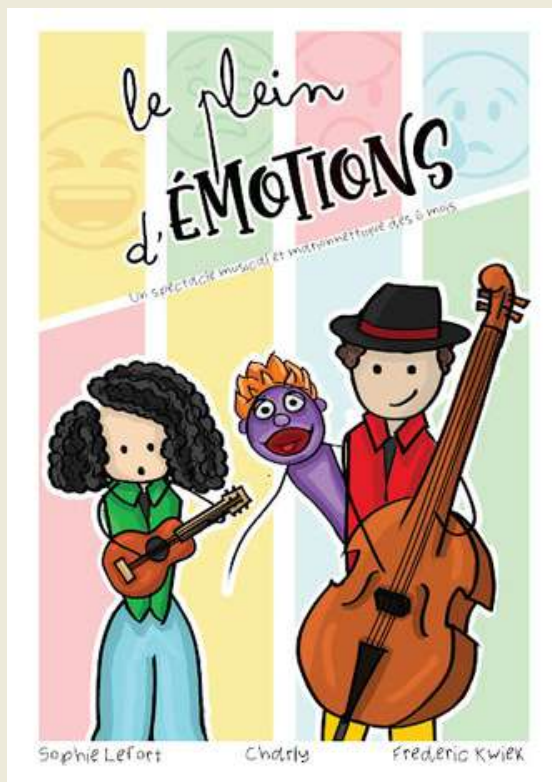
la tristesse

la colère

et la Peur

Au son de la contrebasse et du ukulélé, c'est un véritable voyage musical et coloré qui attend les petits.

Un voyage pour comprendre, pour apprendre, pour apprivoiser les émotions du quotidien.



## FICHE TECHNIQUE

Jauge de 60 personnes max

1 heure de montage

1/2 heure de démontage

Autonomie Technique

Trois représentations possibles par jour

Durée du spectacle de 30 minutes

Espace de 4m x 3 m

Prise en 16A

# SPECTACLE MUSICAL ET COLORÉ



LECTURE-SPECTACLE PAR LA COMPAGNIE P14

# LE RAYON VERT

JULES VERNE

Texte de Jules Verne

Adaptation et Mise en scène : Mylène Gueriot  
avec Mylène Gueriot et Sébastien Lalu

Durée 45 minutes

Tout public à partir de 6 ans

Classique de la Littérature Française



Rions avec Jules Verne grâce à cette adaptation de ce roman d'amour aux accents d'aventure et de mystère.

Un duo de comédiens interprète une dizaine de personnages et vous embarque dans un périple fou. La mise en scène est basée sur les situations rocambolesques et le caractère burlesque donné aux personnages. Dans un décor élaboré dans des pages de livres, voyagez avec la Compagnie P14 dans les paysages de l'Ecosse.

C'est un spectacle à voir en famille, pour découvrir une histoire pleine d'amour et d'humour.

Parcourons ensemble les plages Ecosaises à la recherche du Rayon vert !



QR CODE Bande annonce





COMPAGNIE P14

# MA COLLECTION de Monstres

LECTURE-SPECTACLE POUR FRISONNER À PARTIR DE 5 ANS

TEXTE ET MISE EN SCÈNE : MYLÈNE GUERLOT  
AVEC FRED KWIEK ET MYLÈNE GUERLOT  
CRÉATION MUSICALE : FRED KWIEK  
ADMINISTRATION ET PRODUCTION : KARINE THÉNARD-LECLERC

durée 45 minutes

Tout Public à partir de 5 ans



voilà une lecture-spectacle pensée comme une veillée de contes au coin du feu.

Une passionnée de créatures vous présente sa collection de monstres. Monstres sortis des forêts, des marais, momies, créatures réanimées et fantômes sont tous alignés sur les étagères. Sont-ils véritables ? D'où sortent-ils ? Peut-être de l'imagination de cette collectionneuse, de sa bibliothèque ou du grand écran...???

Ses monstres sont-ils les créatures les plus effrayantes que nous connaissons, probablement pas...

Ce qui est évident, c'est que cette collection prône la différence et partage le goût de la littérature fantastique et de ses adaptations cinématographiques.

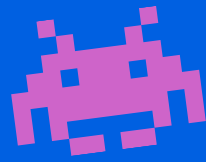
Entrez dans cet univers, inspiré des plus grands auteurs de la littérature fantastique et horrifiques.

écoutez ses histoires pleines de surprises...

**Un moment de frayeurs pour petits et grands !!**



# LA VENGEANCE DES GEEKS



## MUSIQUE, VIDÉO INTERACTIVE ET CULTURE GEEK

LA VENGEANCE DES GEEKS OU COMMENT DÉCOUVRIR EN FAMILLE L'UNIVERS PASSIONNANT DE LA CULTURE GEEK.

VOYAGEONS DANS LE TEMPS ET DANS L'ESPACE GRÂCE À CE DUO SURVOLTÉ. VOILÀ, UNE LECTURE-SPECTACLE QUI EXPLOSE LES IDÉES REÇUES SUR LES GEEKS ET LEURS CRÉATIONS.

EXPLORATION FANTAISISTE DANS LA LITTÉRATURE, LA SCIENCE-FICTION, LA ROBOTIQUE, LES JEUX VIDÉOS ET LES GADGETS DE NOTRE QUOTIDIEN.

VOUS REPARTIREZ AVEC LE SOURIRE ET L'ENVIE DE DÉCOUVRIR LES AUTEURS ET LES ARTISTES QUI SE CACHENT DERRIÈRE CETTE LECTURE AUX MILLE RÉFÉRENCES.

**SAUREZ-VOUS TOUTES LES IDENTIFIER ?**

MUSIQUE, VIDÉO INTERACTIVE ET COMÉDIE SONT AU PROGRAMME DE CE SPECTACLE PLURIDISCIPLINAIRE. UNE LECTURE-SPECTACLE QUI PEUT SE PROGRAMMER LORS DE TEMPS FORTS AUTOUR DU RETRO GAMING, DU JEU ET LORS DE CONVENTIONS.

**UN SPECTACLE À PARTAGER ENTRE GEEKS, NERDS ET NOOBS,...  
DÈS 6 ANS ET POUR TOUTE LA FAMILLE.**

Mise en scène de Mylène Gueriot

Avec Mylène Gueriot et Fred Kwiek

Création musicale : Fred Kwiek

création et captation vidéo : Arnaud Beaudry

Production et administration :

Karine Thénard-Leclerc



## FICHE TECHNIQUE

Jauge de 200 personnes max

2 heures de montage

1 heure de démontage

Obscurité nécessaire

Autonomie Technique

Deux représentations possible par jour

Durée du spectacle de 50 minutes

Espace de 4m x 4m avec 1 m de coulisse

Prise en 16A



BANDE ANNONCE DE  
"LA VENGEANCE DES GEEKS"



# L'ÉQUIPE



Mylène Gueriot  
Texte et mise en scène  
comédienne



Benoit André  
Créateur Lumière



Arnaud Beaudry  
vidéaste



Sophie Lefort  
comédienne



Karine Thénard-Leclerc  
Administration  
et Production



Fred Kwiek  
musicien



David Crevet  
Créateur Lumière



Sébastien Lalu  
comédien



Guillaume Paulette  
comédien





# Spectacles en P14

SPECTACLES AUTONOMES TECHNIQUEMENT  
ADAPTÉS À TOUS TYPES DE LIEUX  
POUR TOUTES LES OCCASIONS  
BORDS DE SCÈNE, ATELIERS ET RENCONTRES

## **CONTACT**

COMPAGNIE P14  
35 RUE BRUNO D'AGAY  
80 000 AMIENS

[HTTPS://COMPAGNIEP14P14.WIXSITE.COM/MONSIEUR](https://compagniep14p14.wixsite.com/monsieur)

ADMINISTRATION : 06.27.50.18.11  
ARTISTIQUE: 06.32.24.78.73

**COMPAGNIEP14@GMAIL.COM**